

# COLEGIO SAGRADO CORAZÓN

## CAMPAMENTO CORAZONISTA 2024

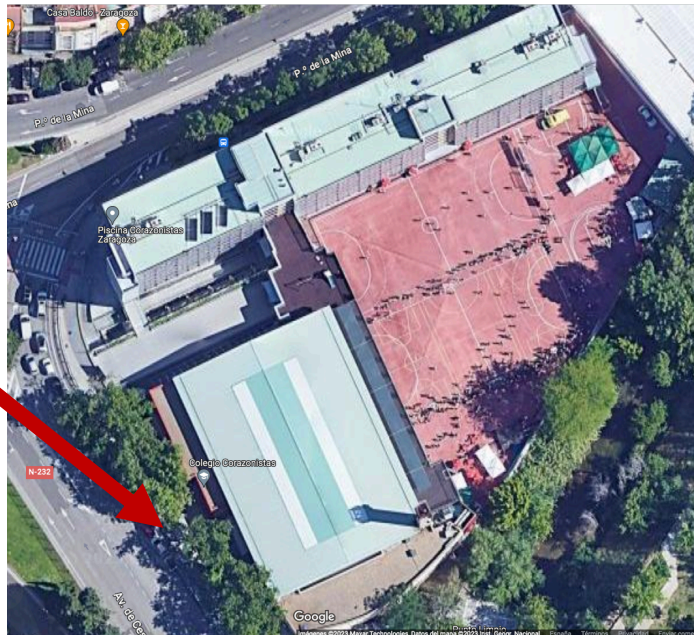


### PREPARACIÓN PARA LA RECEPCIÓN

Horario de salida y llegada:

- Salida: 11,00 H. desde la Puerta del Colegio.
- Llegada: 18,00 H. a la Puerta del Colegio.

LUGAR DE  
ENCUENTRO



### ¿LOCALIZACIÓN DEL CAMPAMENTO?

- VALLE DE HECHO

- RUTA:

Huesca - Jaca - Hecho - Siresa.

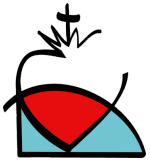
- LUGAR:

El Campamento está enclavado en el término de la **Pista de la Reclusa**, a 4 Km de Siresa. La vegetación consta fundamentalmente de pinos, abetos y hayas. En frente del campamento y al pie del mismo se levanta un imponente macizo de gran belleza, Peña Forca con sus 2390 m.

- DIRECCIÓN:

Campamento Corazonista  
Pista la Reclusa  
Borda Garcés  
22790 - Siresa  
HUESCA





# COLEGIO SAGRADO CORAZÓN

## CAMPAMENTO CORAZONISTA 2024



### PREPARACIÓN DE LA MOCHILA

Os recordamos que los chicos/as duermen en tiendas de campaña. Durante el campamento, en función de la edad y capacidad de los participantes, se realizarán travesías.

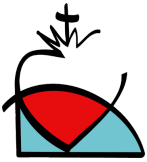
El clima suele ser suave, con **temperaturas entre 28 y 10 grados**, aunque puede ser inferior. Esta información es importante para valorar la ropa de abrigo y el tipo de saco de dormir (recomendamos una que sea apto para una mínima de 5º, puede. **Es posible que llueva 1 ó 2 días.**

Recomendamos que **hagáis la mochila con vuestros hijos**, para que sean conscientes de lo que llevan. Resulta útil marcar la ropa en las etiquetas. **Para los más pequeños**, aconsejamos que lleven la ropa diaria y las mudas compartimentada en bolsas.

La forma más cómoda de organizar el equipaje es traer al menos una mochila para las excursiones/senderismo más lo que resulte necesario: bolsa de viaje, de deporte o maleta con todos sus enseres.

El siguiente listado son algunas recomendaciones sobre lo que traer al campamento:

- **Tarjeta Sanitaria de la Seguridad Social (original)** y, en su caso, tarjeta de aseguradora privada (quedará en depósito en el campamento hasta su finalización, por si fuese necesario acudir a un centro médico).
- Medicinas (solo en el caso de participantes con tratamientos especiales. Disponemos de lo necesario para primeros auxilios). Será necesaria autorización escrita y firmada.
- Mochila para excursiones o senderismo.
- Aislante / esterilla.
- Saco de dormir y, si se desea, almohadita o cojín
- Ropa interior y calcetines.
- 2 ó 3 camisetas blancas para distintos talleres.
- Camisetas (de sobra).
- Pantalones cortos y largos.
- Chubasquero.
- Jerseys y/o polar y ropa de abrigo.
- Calzado: zapatos fuertes, playeras y chanclas.
- Bañador.
- Toalla.
- Crema protectora solar.
- Gorra.
- Útiles de aseo.
- Plato, cubiertos y vaso.



# COLEGIO SAGRADO CORAZÓN

## CAMPAMENTO CORAZONISTA 2024



- Linterna.
- Cantimplora.
- Y no dudéis en escuchar a vuestro instinto expedicionario: instrumentos, juegos, cartas, brújula, cuaderno y boli o estuche personal con pinturas, repelente de insectos, disfraces, cámara de fotos... No se permiten navajas (ni siquiera multiusos, no son necesarias) ni objetos punzantes.

### **BOLSA 1: BOLSA DE ASEO**

- Esponja, gel y champú
- Cepillo de dientes y pasta
- Jabón y toallitas húmedas
- Peine o cepillo para el pelo
- Toalla de Aseo
- Colonia de baño
- ...

### **NO OLVIDEIS:**

- Que las bolsas tienen que ser de **tela** (no utilizéis bolsas de plástico)
- Poner el **nombre** en toda las prendas (para no confundirlas)
- Una bolsa de plástico (para la ropa sucia)
- **NO METAIS COSAS QUE NO SIRVAN PARA NADA ¡TODO PESA!**



### **BOLSA 2: CAMISETAS**

### **BOLSA 3: CALZONAS Y BERMUDAS**

### **BOLSA 4: ROPA DE ABRIGO**

- Sudadera
- Chandal
- Pantalón largo

### **BOLSA 5: ROPA INTERIOR**

- Braguitas (para las niñas)
- Calzoncillos (para los niños)
- Calcetines

### **BOLSA 6: ROPA DE BAÑO**

- Bañadores
- Toalla

### **BOLSA 7: CALZADO**

- Botas
- Zapatillas de deporte
- Chancas



**LOS COMPARTIMENTOS SUPERIORES Y LATERALES:** Los podéis utilizar para meter cosas que necesiten estar muy a mano (cuaderno, bolígrafo, cantimplora, talega, pañuelos, etc...)

Lo último que meteremos será la **talega**: plato, vaso, cubierto (metálicos) y servilleta.

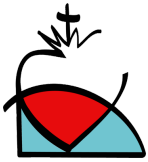
## TELÉFONO MÓVIL

En el Campamento preferimos que los participantes vengan sin teléfono móvil por dos motivos:

1. **No es necesario.**
2. **Distrae** a los participantes y dificulta su integración. Además, la cobertura es muy limitada y no hay enchufes para cargar todos los móviles a la vez.
3. **Perjudica la convivencia** y las interacciones entre los participantes.

En su lugar, preferimos que los niños cojan papel, boli, sobre y sello y experimenten la sensación de escribirnos una carta. ¡Sí, una carta! También os animamos a que los padres lo hagáis a la dirección anteriormente mencionada.

Nuestro cartero hará la entrega con mucha ilusión.



# COLEGIO SAGRADO CORAZÓN

## CAMPAMENTO CORAZONISTA 2024



Recomendamos enviar las cartas con bastante antelación, dado que el aislamiento del campamento puede hacer que se retrasen las entregas más de lo que estamos acostumbrados en los núcleos urbanos.

Para emergencias, etc., siempre tenéis disponible el teléfono del colegio 976224864. Desde el colegio se pondrán en contacto con nosotros para poder resolver cualquier incidente o situación.

### DOCUMENTOS QUE HAY QUE APORTAR

#### 1.- Ficha del acampado

Ficha de Inscripción

DATOS PERSONALES

Apellidos .....  
 Nombre ..... 1 FOTOGRAFÍA ACTUAL  
 Fecha de nacimiento ..... Edad ..... D.N.I. ....  
 Nombre del padre ..... Nombre de la madre .....  
 Dirección (calle o plaza) .....  
 Número ..... Piso ..... C. Postal ..... Población .....  
 Provincia ..... Teléfono 1 .....  
 Teléfono 2 ..... Teléfono 3 ..... Teléfono 4 .....

Talla de camiseta: 

	Junior				Adulto					
	XS	S	M	L	S	M	L	XL	XXL	3XL
Ancho	40	42	44	46	50	52	54	56	60	64
Largo	44	49	53	58	68	70	72	74	76	78

Curso realizado en este año ..... Sección .....  
 Ha estado otros años en campamentos ..... ¿Cuáles? .....

DATOS MÉDICOS

Grupo sanguíneo ..... Alergias .....  
 Medicación .....  
 Otros datos sanitarios a destacar .....

Observaciones para los monitores: .....

AUTORIZACIÓN DE LOS PADRES

El que suscribe, .....  
 con D.N.I. .... (padre, madre o tutor) de .....

- AUTORIZA para que participe en el Campamento Corazonista y en todas las actividades realizadas en el mismo.
- DA su consentimiento al Responsable del Campamento a que tome las medidas oportunas por mi hijo/a, en caso de enfermedad, o en cualquier otra situación de emergencia si no fuera posible mi localización.
- AUTORIZA a la Organización del Campamento a hacer uso en los carteles y folletos, del material fotográfico en el que aparezca el acampado.

En Zaragoza a ..... de ..... de .....

Firmado: .....

#### 3.- Cartilla de vacunación (Fotocopia)

RECÍEN NACIDO	1	Hepatitis B*
2 MESES	4	Hepatitis B Difteria/Tétanos/Tos ferina/Haemophilus influenzae b/Polio Meningococo C Neumococo
4 MESES	3	Difteria/Tétanos/Tos ferina/Haemophilus influenzae b/Polio Meningococo C Neumococo
6 MESES	3	Hepatitis B Difteria/Tétanos/Tos ferina/Haemophilus influenzae b/Polio Neumococo
15 MESES	3	Sarampión/Varicela/Parófilia Varicela Meningococo C
18 MESES	2	Difteria/Tétanos/Tos ferina/Haemophilus influenzae b/Polio Neumococo
4 AÑOS	2	Difteria/Tétanos/Tos ferina acelular Sarampión/Varicela/Parófilia
11 AÑOS	1	Varicela
14 AÑOS	1	Tétanos/Difteria tipo adulto

\*Esquema vacunal para los niños nacidos de madre HBsAg negativo

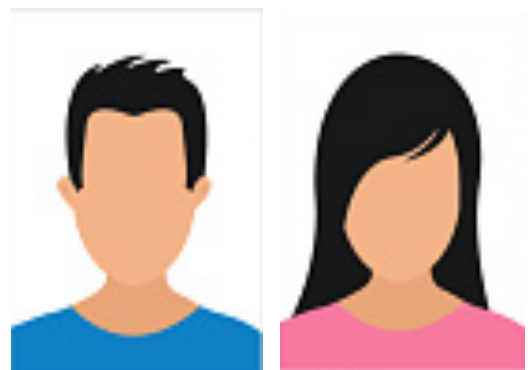
#### 4.- Tarjeta de la Seguridad Social (Original)

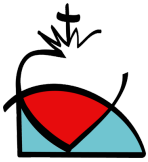


#### 2.- DNI del participante (Fotocopia)



#### 5.- Foto actual del participante (1)





# COLEGIO SAGRADO CORAZÓN

## CAMPAMENTO CORAZONISTA 2024



### PAGO DE PLAZAS

Os recordamos que el importe total de las plazas debe abonarse en la primera semana de mayo de 2024. En caso de existir algún problema con el pago, os rogamos que os pongáis en contacto con la administración de colegio.

### MONEDERO

A la entrada al campamento y de manera completamente voluntaria cada participante dejará en depósito el importe que crea conveniente (más de 30€ no es necesario). Se le irá administrando a lo largo del campamento en los momentos que pueda hacer uso de él. Se devolverá el importe restante a los participantes a la finalización del campamento.

### REDES SOCIALES

Intentaremos subir contenido a nuestras redes sociales diariamente para que veáis lo que hacemos durante el campamento y manteneros puntualmente informados:

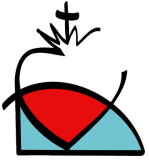
- Telegram: <https://t.me/+j2qSz28MF3U2Y2Nk>



### ALGUNAS PREGUNTAS FRECUENTES

En caso de duda, nos tenéis a disposición. También tenéis en la web el apartado de preguntas frecuentes, aunque os adelantamos algunas:

- 1.- **¿Se permiten visitas durante el campamento?** En ocasiones las visitas son contraproducentes para la integración individual y colectiva en el campamento, por lo que **no están permitidas**.
- 2.- **¿Cómo se limpia la ropa?** No tenemos servicio de lavandería, pero sí podemos ayudar a los acampados a lavar su ropa en las pilas (para ello el/la acampado/a debería traer una pastilla de jabón lagarto).
- 3.- **¿Tenéis seguro de responsabilidad civil y accidentes?** Por supuesto, contamos con un seguro con una amplia garantía en caso de ser necesario.
- 4.- **¿Cuál es la ratio de monitores por participante?** La ratio aproximada es de 1 monitor por cada 7 u 8 acampados.



# COLEGIO SAGRADO CORAZÓN

## CAMPAMENTO CORAZONISTA 2024



5.- **¿Qué van a comer?** En el campamento preparamos diariamente un menú con productos frescos. La dieta es variada y casera.

6.- **¿Tenéis en cuenta las distintas intolerancias?** Por supuesto, con todas las garantías sanitarias y alimentarias.

7.- **¿Puedo llevar maleta?** Sí, también puede ser bolsa de viaje o deporte y siempre, además, mochila.

### Y FINALMENTE... ¡GRACIAS!

Muchas gracias por confiar en nosotros el disfrute del inicio del verano para tu hijo/a en nuestro campamento.

El equipo del Campamento Corazonista haremos todo lo que esté en nuestras manos para que la experiencia de tu hijo/a, además de plenamente segura, sea lo más divertida y enriquecedora posible, que aprenda a desarrollar el sentido de la responsabilidad, la independencia y la socialización y que se integre perfectamente.

Estamos a vuestra disposición para lo que necesitéis y/o para ampliar información.

¡A pasar un feliz verano!

